

阿南町社会福祉協議会

第149号

まめだかな？



おいしくな～れ



焼きは俺に任せろ！



わたしも早くほしいなあ



みんなで記念にばんざーい！



できあがり♪

グループホームまめだかな通信

こんにちは！グループホームまめだかなです。梅雨に入り、蒸し暑い毎日が続いていますね。まめだかなでは、5月に毎年恒例の五平餅会を開催しました。

当日はお天気も良く、朝から利用者さんと職員とで気合を入れて下準備。今回はくるみ味噌と庭で採れた山椒を使って山椒味噌を作り、利用者様には自分で食べる分の五平餅を握って頂きました。

職員と男性利用者様が火をおこし始めると、室内にいた利用者様も「はじまるで外に行かには」と続々とバルコニーへ出てきていました。♪焼けるのを待っている間、五平餅を作ったときの思い出話に花が咲き、焼きあがるのがあったという間に感じました。

さて出来上がり！ 少しでも焦げたりもしましたが「それがまたいい！」と言ってくれ、「たまにはこういうのもいいなあ」、「おいしいなあ」とみなさん満面の笑顔で熱々の五平餅を食べられていました♪やっぱ焼き立てが一番おいしいですよね♪みなさん満足された様子で「楽しかった」、「またやりたいな」と言ってくれました。

7月には、大下条保育園の年長さんとの交流会や、流しそうめん大会を行う予定があり、利用者様もとても楽しみにされています。

(中村 美幸)

令和2年度 決算状況

■令和2年度 資金収支 (自令和2年4月1日 至令和3年3月31日)

	収入	支出	収支差額
サルビアの郷	222,127,089	215,015,790	7,111,299
和合福祉村	22,713,479	22,739,956	▲26,477
合計	244,840,568	237,755,746	7,084,822

■令和2年度 事業活動 (自令和2年4月1日 至令和3年3月31日)

	収入	支出	収支差額
サルビアの郷	221,547,852	22,713,479	244,261,331
和合福祉村	218,272,662	22,856,813	241,129,475
合計	3,275,190	▲143,334	3,131,856

■令和2年度 貸借対照表 (令和3年3月31日現在)

資産の部		負債の部	
流動資産	97,996,341	流動負債	31,625,205
固定資産	60,377,664	固定負債	51,586,592
基本財産	1,500,000	負債の部合計	83,211,797
その他固定資産	58,877,664	純資産の部	
		基本金及び基金等	3,375,000
		次期繰越活動増減	71,787,208
		(うち当期活動増減差額)	▲7,870,589
資産の部合計	158,374,005	負債及び純資産の部合計	158,374,005



高田 廉

高校から就職し、初めての
ことばかりで大変ですが、デ
ィサービスの利用者様と積極
的に関わり、介護に携わって
いきたいです。よろしくお願
いします。



小野寺 亜希

4月からGHまめだかな
と地域福祉課にお世話になっ
ています。兼務ということ
で覚えることがたくさんありま
すが、できるだけ早く戦力に
なれるようがんばっていきたく
いと思っています。よろしくお願
い致します。



宮平 宗慶

福祉有償運送サービスを担
当することになりました宮平
(みやひら)です。沖縄県出
身で、阿南町のことはわから
ないことが多いですが、これ
からは地域のことを学び、利
用者の皆様にとって安心と信
頼のある運転手になれるよう
にがんばりたいと思います。

新入職員紹介

住民の皆様の声

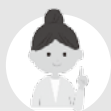
に寄り添い、地域住民支援事業を展開しています。

詳しい内容や利用方法については社協ホームページをご覧ください【地域福祉課 ☎ 22-3151】までお問合せください。



- ◀ 土砂崩れが起きやすい場所に住んでるけど、不自由な体で避難は心配…。
- ◀ 一人暮らしだけど、大地震が起きた時は誰か助けに来てくれるかな…。

災害福祉カンタンマップ (個別避難計画作り)

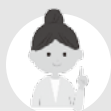


1人では避難行動がとれない方を対象に、事前に避難先や避難方法を決めておく取り組み。災害時にはいち早く状況の確認ができるようデジタルマップも活用します。地域の支え合いを大切に、だれ一人取り残されない災害支援を、行政と、地域の皆様と協力して取り組みます。



- ◀ 高齢の一人暮らしで調理が大変になってきた…。

配食サービス



栄養バランスのとれたお弁当を毎日ご自宅まで配達しています。おかずのみでもご利用できます。食事形態などもお気軽にご相談ください。(高齢・障がい者世帯で調理、食事調達が困難な方は町の半額助成があります)



- ◀ 結婚はしたいけど出会いがない…。
- ◀ 婚活ってどうやるんだろう…。

結婚支援事業



相談窓口のほか、ながの結婚マッチングシステムで県内の理想のお相手を検索し、お見合いを申し込むことができます。



- ◀ 年をとってお墓の草取りがえらくなった…。
- ◀ 県外に住んでいて、お墓参りは行けるがお墓掃除の時間がない…。

墓守サービス



墓地の草取りや掃除、供花をご希望の時期(彼岸前、盆前)に行きます。



実施前

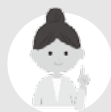


実施後



- ◀ コロナの影響で休業し収入が減り、生活費が足りない…。
- ◀ 急な医療費の支払いで生活費が必要となった…。

生活福祉資金貸付事業



低所得世帯や緊急時に、生活の立て直し・維持を目的に貸し付けをおこなう資金です。無利子で、すぐに返済できない場合は猶予もあります。



- ◀ 自分で外出ができなくて、貯金を下ろしたり、支払いに行くのが大変…。
- ◀ 通帳や証書をどこにしまったか忘れる時があって不安だなあ…。

金銭管理・財産保全サービス



高齢や身体障がいのため自力で外出が困難な方々に代わり、銀行で払戻をしたり、公共料金や税金等の支払いをします。また、通帳や証書などの大切な書類を預かり保管することもできます。生活支援員が責任をもって援助します。



- ◀どこにいくら支払えばいいのかわからなくなってきた…。
- ◀安心して生活が続けられるように、福祉のサービスの相談をしたい…。

日常生活自立支援事業



日常生活上の判断がつきにくくなった高齢者や知的障がい・精神障がいのある方への定期的な訪問により、金銭管理や預貯金の代行払い戻しなどをおこない、住み慣れた地域で安心して生活できるよう支援します。



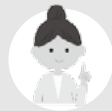
- ◀ケガをしちゃって重いものを持って歩くのが大変。
- ◀灯油入れやゴミ出しができない…。

ほっとあんしんサービス



日常生活での「ちょっとした困りごと」の解決をお手伝いします。高齢や障がい、産前産後や一時的な病気・けがが理由で家事等が思うようにできない方を対象に、1人ひとりの声に寄り添い、訪問してお手伝いします。

長野県あんしん創造ねっと



…誰もが安心して、日常生活を送る権利を守ります

住む権利 入居保証・生活支援事業

身寄りのない単身世帯の身元保証を行うことで、住む場所を守り、孤立を防ぎます。

働く権利 身元保証・就労支援事業

保証人の有無で就労の機会が奪われることがないように、身元を保証し、自立した生活を守ります。

育む権利 乳幼児支援品提供事業

乳幼児を抱えた生活困窮世帯へ、ミルクや離乳食、日用品の提供をおこないます。

*あんしん創造ねっとは長野県社協及び市町村社協が参画する地域公益活動です。

まいさぼ出張相談所でお聞きします。

(下伊那生活就労支援センター阿南町社協出張相談所)

「生活に困っているが頼れる人がいない」、「仕事を離れてから長く、なかなか就職できない」

など、さまざまな困りごとを抱える方に対し、寄り添い、継続的な支援を行います。一人で悩まず、お気軽にご相談ください。



職員募集のお知らせ

阿南町社会福祉協議会では、介護職員と調理職員を募集しています。あなたの優しさが活かせる職場です。ぜひ一緒に働いてみませんか？
詳しい内容についてはお気軽にお問い合わせください。

電話 0260-22-3151 職員募集担当まで





どうやるの？

6月27日から7月1日まで「七夕飾り作り」を行いました。様々な色の短冊の中から一つ選んでいただき、願い事をすらすら書く利用者様もいらっしやれば、何をお願いしようか悩まれる利用者様もいらっしやいました。健康を願う方もおれば、

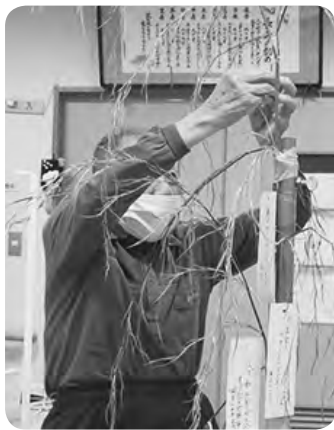


花に見えてきた

家族の方を思った願いを書かれる方など、色々な内容の願い事が書かれた短冊が出来上がりました。一方、飾り物作りでは、三角形に切られた折り紙をのりで



これに決めた！



叶いますように

張りつけた飾りや輪っかをいくつもつなげた飾り、はながみを使って作った花など、かわいい飾りがたくさんできました。竹に短冊や飾り物を結ぶ際には、職員に高い所か低め所どこに結んでほしいか伝えてもらい飾りつけしました。用意した竹に、短冊や飾り物を結ぶと、カ



完成!!!

ラフルで華やかな七夕飾りとなり、利用者様からも笑顔が見られました。

『利用者様の願い事が

叶いますように』

早野 亜珠美

町内のボランティア情報

“もったいない”を“ありがとう”に♪

フードドライブ開催！

食べられるのに捨ててしまう“食品ロス”をなくし、必要としている人にプレゼントするフードドライブ。皆様のご支援をお願いします！

受取日時

令和3年7月20日(火) 9時30分～11時

受取場所

阿南町民体育館玄関 ..ご家庭から直接お持込みください！



ご寄付いただきたいもの

缶詰,乾物,インスタント食品,菓子類,レトルト食品,調味料

玄米・白米(2019年、2020年米)

当日に限り、野菜や果物の寄付も受け付けます！

*賞味期限が明記され
1か月以上あるもの。
*未開封のもの。



ご寄付いただきました食品は、
コロナの影響を受け困窮している南信州地域のご家庭への
食糧支援や、子ども支援団体へ寄付させていただきます。

つみきの会のご案内

子どもの発達に不安を感じている保護者の皆さんへ

日々の生活での悩み事や将来への不安など、一人で抱え込んでいませんか？
お子さんができるようになったことや嬉しかったことをみんなと分かち合いませんか？

同じ思いを持つ親同士が集まり、安心して話せる場所があります。専門家の先生も参加します。気になる方はご相談ください。

お待ちしております。

次回開催日時：8月30日(月) 13:30～15:00

開催場所：大下条保育園(西條1210-1)

阿南町発達障害児親の会 つみきの会 代表：城田

〇お問合せ〇

大下条保育園 子育て支援室 担当：濱田

電話 22-3655

